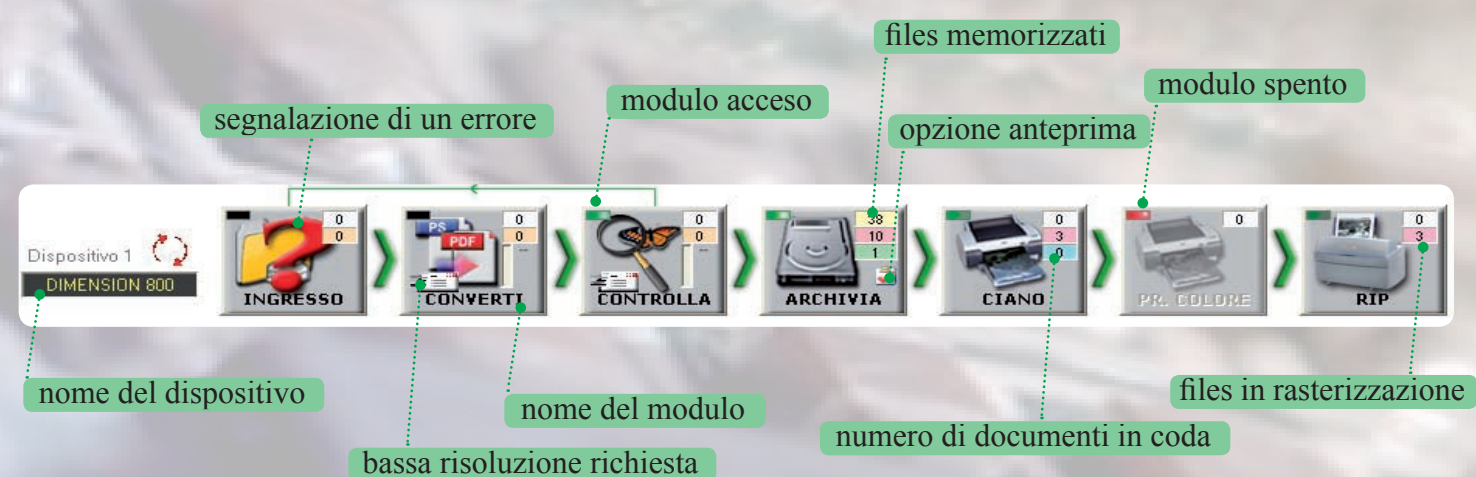


## I MODULI DELL'INTERFACCIA SOFTWARE



**Sono le particolari strategie commerciali che rendono il sistema un ottimo investimento accessibile a qualsiasi tipo di utenza**

Il KIT "DIRITTO DI MANTENIMENTO", applicabile a qualsiasi configurazione di ProXFLOW, permette di poter disporre di continui aggiornamenti del software in modo completamente gratuito.

Il KIT "ASSISTENZA REMOTA" è una sistema software che garantisce una immediata assistenza tecnica tramite una semplice connessione ADSL. In caso di necessità, anche per un solo aggiornamento software di ProXFLOW, nel modo più performante e nella massima sicurezza di riservatezza dei dati, il CENTRO DI ASSISTENZA è in grado di eseguire qualsiasi procedura come se fosse presente presso la Vostra azienda.

La garanzia di poter parlare direttamente con i progettisti per avere sempre una immediata e precisa risposta in merito a qualsiasi delucidazione o formazione del personale.

La disponibilità di poter prendere in esame delle funzioni aggiuntive del sistema software cercando quindi di configurarlo veramente su misura delle Vostra esigenze.

Il software è disponibile interamente in lingua italiana.

## DIMOSTRAZIONI

Presso i nostri centri "DEMO" di ROMA, BRESCIA e UDINE è sempre possibile, previo appuntamento, provare il sistema ProXFLOW nella più completa configurazione per poter ricevere delucidazioni di qualsiasi genere, elaborando anche Vostri specifici documenti.

ProXFLOW è perfettamente compatibile alle nuove tecnologie Postscript Level 3 e soprattutto gestisce in modo nativo i PDF nei formati più recenti come quelli di Adobe Acrobat 7 Professional.

Le circa quattromila azioni di controllo e correzione automatiche o manuali, assicurano che i files assumano tutte le specifiche richieste. Qualora fosse tecnicamente impossibile, il sistema ProXFLOW scarnerà il file dal normale flusso di lavoro, segnalando il difetto con un completo rapportino di lavoro interattivo per una chiara ed immediata interpretazione da parte dell'operatore.

La funzione di CONVERSIONE e di CONTROLLO permette anche di creare, quando necessario, un file in bassa risoluzione, eventualmente anche protetto da editazioni esterne, che sarà spedito a mezzo WEB per una rapida visione di accettazione o controllo dei Vostri clienti.

## SPECIFICHE TECNICHE

Caratteristiche hardware principali del sistema ProXFLOW  
(Le specifiche sono soggette a continue evoluzioni tecniche)

COMPUTER BLACK-BRAIN EXTREME MK-II  
4 CPU INTEL XEON 3.4GHz bus 800MHz (2 in tecnologia Hyperthreading)  
Da 2 a 16 GByte di memoria RAM DDR 2 in versione ECC  
Sistema RAID Mirroring da 320 a 600 GByte (HOT SWAP)  
Sistema RAID 5 da 480 GByte a oltre 3000 GByte (HOT SWAP)  
Minimo 2 schede di rete 10/100/1000 Mbit  
Alimentatore CL01 600-900 WATT e speciale gruppo di continuità  
1 porta parallela, 2 porte seriali, 6 porte USB-2, 2 porte PS2, ecc.  
Sistema di masterizzazione CD-DVD +R/-R fino a 9GByte  
2 monitor LCD 19" per una efficace visualizzazione di tutti gli applicativi

## OBIETTIVI DEL SISTEMA

### Coordinare tutto il flusso dei dati nel settore della PRESTAMPA

E' la semplice e potente interfaccia che permette in modo rapido ed estremamente intuitivo di scegliere e dirigere ogni tipo di dato a proprio piacimento nel modo più produttivo e sicuro.

### Server per i grafici

La grossa capacità di archiviazione nella massima sicurezza e prestazione (oltre 230MByte al secondo in registrazione) permette di pubblicare in rete il proprio archivio per un utilizzo "in linea" da parte dei grafici. La dimensione dell'archivio generale può superare i 4000 Gbyte.

### RIP per diversi dispositivi di stampa come CTP o CTF

Le grandi capacità di calcolo permettono di ospitare qualsiasi software professionale di rasterizzazione.

### SPOOL di stampa

Le risorse di rete, le diverse interfacce di connessione e i molteplici servizi in dotazione, danno la possibilità tecnica di processare i dati per la stampa come servizio per gli altri computer.

### RIP per dispositivi Proofing o plotter per eseguire le cianografiche

E' la versatilità del sistema operativo che dà la possibilità di installare qualsiasi moderno software di calcolo per i processi di stampa come le prove colore o le bozze di controllo.

## COMPATIBILITA'

Il sistema ProXFLOW si integra in qualsiasi azienda dove possono essere già presenti SERVER o eventuali computer RIP. Il software e le diverse interfacce del computer BLACK-BRAIN permettono una efficace e performante connessione con eventuali sistemi di produzione presenti nelle tipiche aziende della prestampa. Nella configurazione tipica, ProXFLOW genera delle connessioni di rete dirette per trasmettere circa 22MByte di dati al secondo verso specifici computer senza creare il solito "traffico" nella rete aziendale.

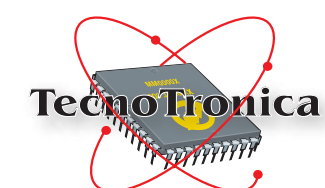
## PER INFORMAZIONI

DIGRAPH S.p.A.  
Via Trieste n°2/A - 00040 Pomezia (ROMA)  
Tel. 06-9116661 FAX 06-91166698  
[www.digraph.it](http://www.digraph.it) e-mail [info@digraph.it](mailto:info@digraph.it)

TECNOTRONICA S.a.s.  
Via Dante Alighieri n°28/b5-b6  
33037 Pasian di Prato frazione Passons (UDINE)  
Tel. 0432-543114 0432-543042 FAX 0432-411207  
[www.tecnotronica.net](http://www.tecnotronica.net) e-mail [info@tecnotronica.net](mailto:info@tecnotronica.net)

# ProXFLOW

FLUSSO DI LAVORO PER LA PRESTAMPA



**DIGRAPH**  
pro > tech > solution

Il risultato è sempre uguale.  
Nessuna sorpresa.

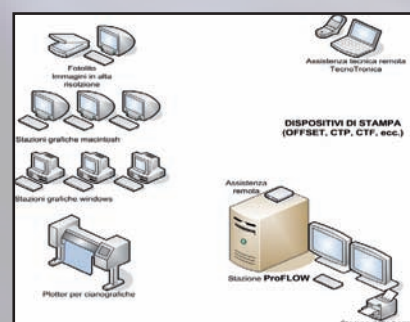
In stampa con l'alta tecnologia italiana



Sono diverse le riviste professionali del settore che descrivono il sistema come uno dei più competitivi, completi, affidabili e soprattutto economici

Nato per gestire il settore della pre-stampa, ProXFLOW è un sistema composto da un computer con altissime performance di calcolo e da un software con una interfaccia grafica curata nei minimi dettagli. Il sistema è "aperto" ed è predisposto a qualsiasi evoluzione per adattarsi alle differenti necessità di produzione.

## FLUSSO DI ProXFLOW



Con ProXFLOW è possibile controllare, correggere e gestire qualsiasi commessa avendo a disposizione una vasta gamma di strumenti e preferenze.

E' in grado di coordinare tutte le risorse dedicate nella pre-stampa come fotounità, stampanti, computer to plate, prove colore, cianografiche, server, ecc.

Il controllo di qualità garantisce sempre la conformità del risultato richiesto in fase di stampa, evitando le solite distrazioni o "sorprese" nei documenti stampati.

Il sistema ProXFLOW è installabile o integrabile in qualsiasi realtà aziendale.

Organizza, coordina e controlla automaticamente qualsiasi flusso di lavoro in piena consapevolezza e secondo le proprie esigenze.

Tutti i comandi esposti graficamente rendono intuitivi ed immediate le operazioni di controllo e di intervento.

Con la funzione DRAG & DROP si può muovere o copiare ogni file da un processo ad un altro semplicemente trascinandolo sopra il modulo desiderato.

Lo stretto contatto di collaborazione con i Clienti di ProXFLOW, permette una continua evoluzione del programma grazie ai continui suggerimenti.

## DETTAGLI TECNICI

Il software è composto da sette moduli di controllo nei quali si possono configurare diverse preferenze. Tutti i moduli graficamente esposti per comporre una linea di processo (coda del dispositivo di stampa) possono essere personalizzati e attivati al fine di configurare un flusso di lavoro con controlli, elaborazioni e stampe a seconda delle diverse esigenze del reparto grafico.

Sono presenti due flussi di dispositivo.

Ogni modulo interpreta graficamente il ruolo che gli è stato assegnato per una rapida identificazione.

Il flusso generato dall'accensione o dallo spegnimento dei moduli appartenenti allo stesso dispositivo verrà applicato a qualsiasi documento in ingresso al quale sarà attribuita la specifica strategia richiesta.

Su tutti i documenti si possono ottenere dettagliate informazioni e anteprime grafiche per eseguire controlli, edizioni o impaginazioni a piacimento.



Il software ProXFLOW è installato solo sul computer BLACK-BRAIN Extreme (massima espressione tecnologica di affidabilità e potenza di calcolo) che in tempi brevissimi elabora files di grosse dimensioni senza le solite attese improduttive.



Il sistema ProXFLOW presentato al pubblico per la prima volta nel 2003, oggi consolida la sue funzioni e l'affidabilità grazie ad un elevato numero di installazioni in Italia e anche all'estero.

## INGRESSO

Ogni file in INGRESSO viene opportunamente analizzato affinché possa essere conforme. Tutti i formati Postscript, PDF, TIF, EPS, PS, PRN o qualsiasi file stampato, sono perfettamente accettati per essere successivamente elaborati. Il modulo INGRESSO gestisce due dispositivi per i quali sono disponibili dieci code di processo per adeguarsi a qualsiasi esigenza di produzione. Se il documento in ingresso non è conforme, viene immediatamente "emarginato" in una zona di errore per evitare qualsiasi problematica di stampa. Il tutto è segnalato graficamente ed acusticamente con un suono di allarme.

Tutti i files non conformi possono essere comodamente eliminati o controllati manualmente. Sul modulo di INGRESSO sono disponibili diversi dati che indicano costantemente la somma complessiva dei documenti entranti attraverso la rete o in locale oppure i files che sono stati già accodati e verificati. E' possibile anche associare le code di ingresso ad un servizio FTP WEB in tutta sicurezza. Una spia luminosa indica costantemente se il modulo è acceso o spento.



## ARCHIVIA

Per ogni dispositivo di ProXFLOW è disponibile un vero e proprio archivio in cui possono essere memorizzati i files. L'archivio è suddiviso in tre zone (Scansione, Elaborazione e Pronti) ognuna con il compito di razionalizzare l'operatività distinguendo il ruolo o lo stato del documento.

Tutti i files possono essere indicati nella zona d'interfaccia dedicata, riportando, in modo comodo ed essenziale, le più importanti informazioni del documento. Le varie commesse rimangono nel modulo ARCHIVIA a tempo indeterminato per un successivo avvio della lavorazione oppure per essere impiegate in processi di impaginazione, editazione o controllo. Il sistema di impaginazione è estremamente versatile e copre le esigenze dell'editoria o del packaging. Lo strumento di editazione e di controllo permette di eseguire molteplici operazioni con strumenti tipici di qualsiasi applicativo grafico. In questo modo anche la correzione dell'ultimo momento può essere eseguita immediatamente senza ristampare nessun elemento del lavoro. Si possono anche editare i files che rappresentano le plance finite (lastre o film).



## CONTROLLA

In questo modulo i files possono essere analizzati e corretti automaticamente con una vasta gamma di controlli, come la mancanza di font, il corretto spazio colore, la presenza di colori speciali, la sovrastampa e tutti quegli errori purtroppo tipici del lavoro quotidiano. E' sufficiente definire un profilo di pre-controllo e una lista di azioni per applicare tutte le correzioni e verifiche richieste. Il modulo genera anche una copia in bassa risoluzione del file controllato inviabile via e-mail. Se desiderato, gli eventuali errori e tutti i processi automatizzati possono essere descritti in dettagliati rapporti generati in automatico. I rapporti sono interattivi e permettono di identificare tutti gli elementi che contengono degli errori, anche se il documento è composto da diverse pagine. Se ProXFLOW è connesso ad un sistema FTP, i rapporti di controllo con tutte le eventuali segnalazioni possono essere rispettate al cliente per un coinvolgimento preciso in merito a gravi lacune o per semplice informativa.

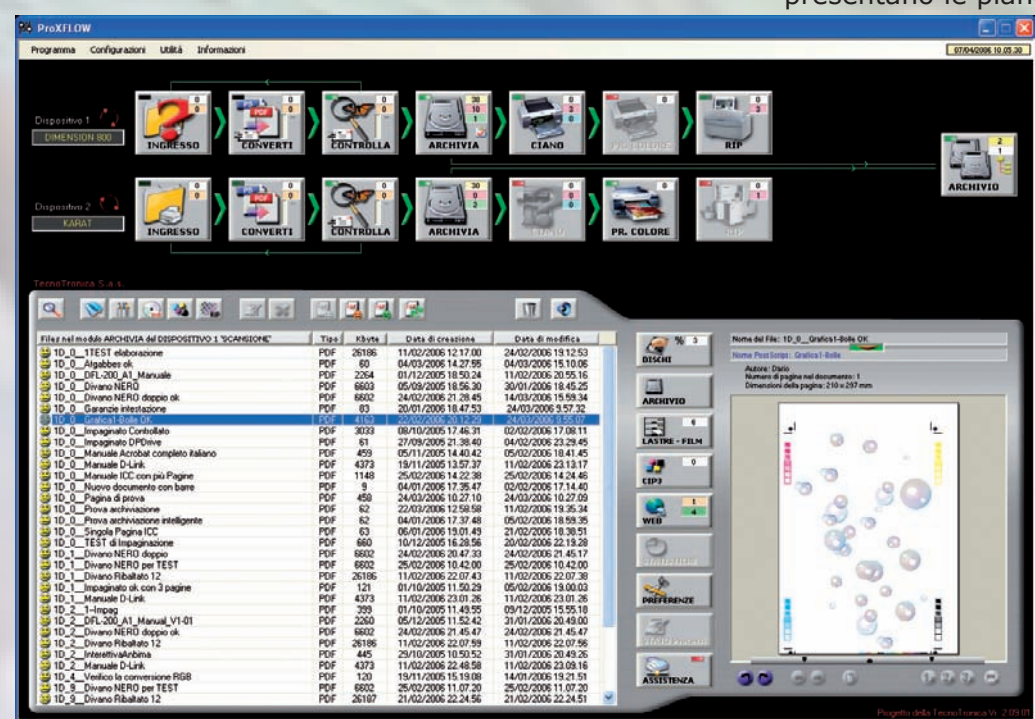


## PROVA COLORE

Con il modulo PROVA COLORE si ottiene una vera prova colore contrattuale. Si possono generare cromie di qualsiasi dispositivo di stampa oppure simulare la propria macchina da stampa sulle diverse tipologie di carte (uso mano, patinata lucida, ecc.). Nel caso in cui non fossero disponibili dei profili colore specifici, ProXFLOW genera delle cromie dando risultati OFFSET ISO Coated o Uncoated. La generazione dei colori personalizzati o dei Pantone è estremamente raffinata. Si possono ottenere delle prove colore che rispecchiano anche la lineatura e la forma di retino della stampa finale. Le geometrie di stampa sono così affidabili che l'eventuale moirè in prova colore anticipa la problematica sul prodotto finito. Le preferenze del modulo permettono di poter comodamente disporre di venti strategie di stampa diverse.



Sono oltre **4000** i controlli e le correzioni che possono essere eseguite manualmente o pianificate automaticamente.



## CONVERTI

Questo è il modulo dedicato alla conversione dei files nel formato PDF riconosciuto come struttura dati più completa e ottimizzata. In CONVERSIONE è possibile ottenere automaticamente dei files in bassa risoluzione per delle approvazioni da parte del cliente, disponibili via WEB. Il formato PDF è configurato automaticamente nelle modalità più opportune per la stampa professionale, conservando solo le giuste ed essenziali informazioni Postscript, eliminando tutti gli "sprechi" di risorse (processo di normalizzazione). La conversione nel formato PDF garantisce, successivamente, l'utilizzo di speciali strumenti per il controllo o l'editazione del file. Elementi grafici come lo stato del processo di conversione, il numero di files in attesa di essere convertiti o quello dei documenti già in formato PDF, la presenza di una busta che indica la preferenza di ottenere una bassa risoluzione per il WEB, ecc., permettono all'operatore di avere la piena consapevolezza del processo in corso con un rapido sguardo.



## ANTEPRIMA

Prima di produrre le lastre o i film necessari alla stampa, la finestra ANTEPRIMA permette di poter verificare l'orientamento del documento e di modificarlo come desiderato, in riferimento alle barre dei punzoni visibili nella parte inferiore della finestra. Ulteriori proprietà come il numero di pagine, il formato di stampa, il nome Postscript, ecc. sono visibili sulla parte superiore. Qualora qualche proprietà non fosse conforme alle proprie esigenze, senza aprire l'ambiente di editazione, ProXFLOW esegue in tempi rapidi le opportune variazioni visualizzando nuovamente i nuovi parametri e l'anteprima corretta.



## RIP

Nel flusso è il settimo modulo di dispositivo. E' di grande importanza perchè compie la rasterizzazione dei documenti nel formato proprietario del dispositivo di stampa come CTP o CTF. Questo modulo può integrarsi eventualmente a qualsiasi software RIP già disponibile nell'ambito di lavoro. Le diverse opzioni come, ad esempio, la generazione di retini stocastici e i files CIP3 per la stampa Offset, garantiscono delle configurazioni di alta qualità con estrema versatilità.

## ARCHIVIO GENERALE

Qualsiasi file entrante nei dispositivi di ProXFLOW può essere memorizzato automaticamente o manualmente nell'ARCHIVIO GENERALE. La funzione di questo archivio è quella di mantenere un file sorgente "sano" sempre a disposizione per eventuali riutilizzi grafici o per organizzare in modo ordinato e secondo le proprie esigenze, un archivio che possa essere in un secondo momento, memorizzato su supporto CD o DVD. L'ARCHIVIO GENERALE può essere impostato anche su dei computer remoti, ad esempio un server già presente in azienda. Esiste la possibilità di memorizzare i dati creando automaticamente una opportuna struttura ad albero di cartelle che tengono conto del nome del cliente o il codice di commessa, la strategia di stampa e il tipo di documento. L'archiviazione a struttura permette un successivo e pratico backup dove, per esempio, prendendo la singola cartella del cliente, si potranno masterizzare o copiare tutti i suoi files. Degli appositi campi numerici graficamente esposti sopra il modulo, permettono costantemente di poter sapere quante cartelle e documenti sono memorizzati nell'archivio.



Usando un ambiente grafico d'interfaccia semplice ed estremamente potente, ProXFLOW permette di controllare ed intervenire nel flusso di lavoro con pochi semplici click di mouse.